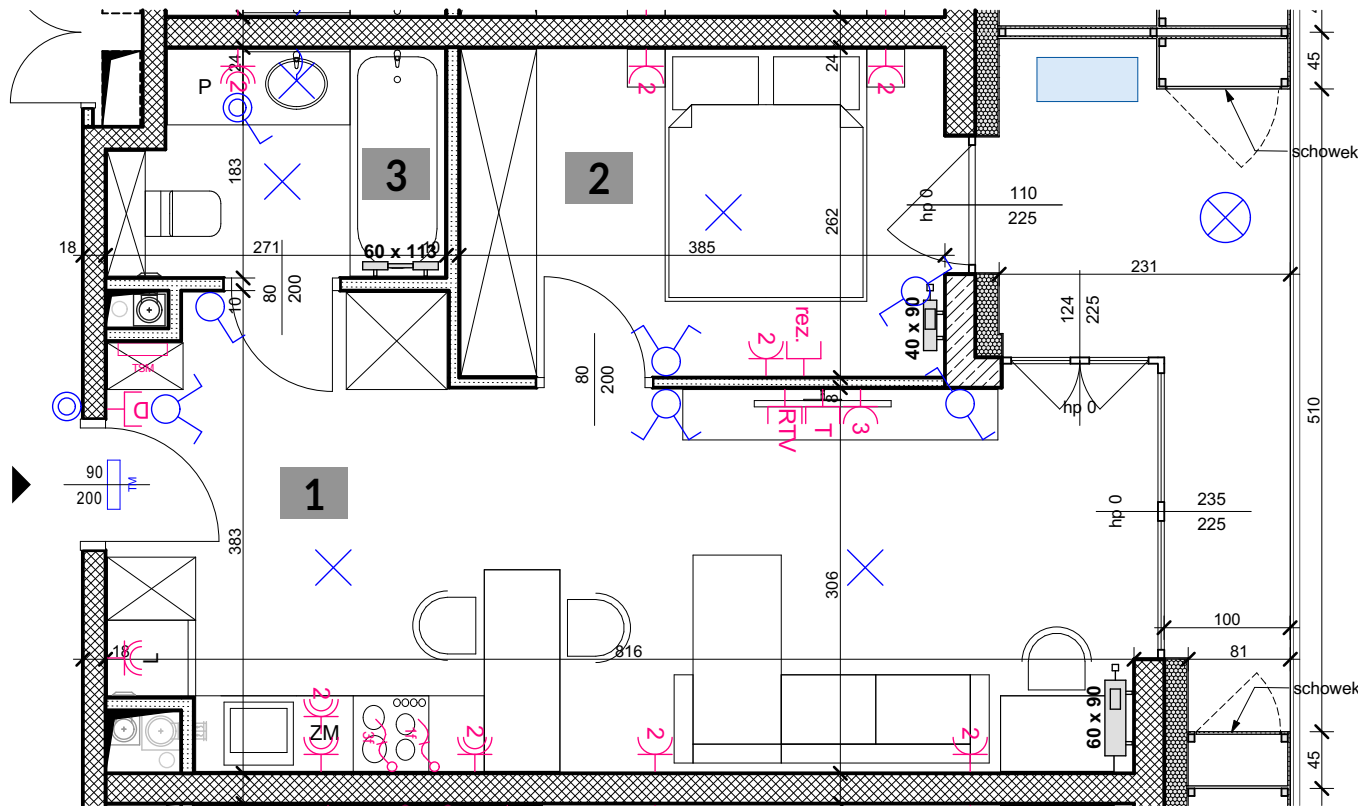




APARTAMENTY  
POLIGONOWA

KLATKA: "B"  
MIESZKANIE NR: M 76  
PIĘTRO: PIĘTRO II  
POWIERZCHNIA: 40,39 M<sup>2</sup>  
TYP MIESZKANIA: 2 POKOJE+ AK



1. POKÓJ Z ANEKSEM	26,05 m <sup>2</sup>
2. POKÓJ 1	9,91 m <sup>2</sup>
3. ŁAZIENKA	4,43 m <sup>2</sup>
	<b>40,39 m<sup>2</sup></b>
+ BALKON	8,32 m <sup>2</sup>

	- ROZDZIELNICA TELETECHNICZNA TSM		- WYPUST KABLOWY 1-FAZOWY
	- ROZDZIELNICA ELEKTRYCZNA TM		- WYPUST KABLOWY 3-FAZOWY
	- ŁĄCZNIK INSTALACYJNY 1-BIEGUNOWY IP20 / IP44		- WYPUST DOMOFONU
	- ŁĄCZNIK INSTALACYJNY 1-BIEGUNOWY SCHODOWY		- GNIAZDO RTV/SAT
	- ŁĄCZNIK INSTALACYJNY 1-BIEGUNOWY ŚWIECZNIKOWY		- GNIAZDO TELEKOMUNIKACYJNE
	- WYPUST OŚWIETLENIOWY SUFITOWY / ŚCIENNY		- GNIAZDA W PUSZCE PODŁOGOWEJ
	- OPRAWA OŚWIETLENIOWA ELEWACYJNA		- REZERWA DLA GNIAZD TELEKOMUNIKACYJNYCH
	- PRZYCIŚC DZWONKOWY		- GRZEJNIK C.O. STANDARDOWY
	- GNIAZDO WTYKOWE POJEDYNCZE		- GRZEJNIK C.O. DRABINKOWY
	- GNIAZDO WTYKOWE PODWÓJNE / POTRÓJNE		- WYZNACZONE MIEJSCE DLA EW. MONTAŻU KLIMATYZATORA (W ZAKRESIE WŁAŚCICIELA LOKALU)
	- GNIAZDO WTYKOWE POJEDYNCZE IP44		
	- GNIAZDO WTYKOWE PODWÓJNE IP44		

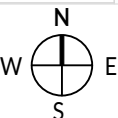
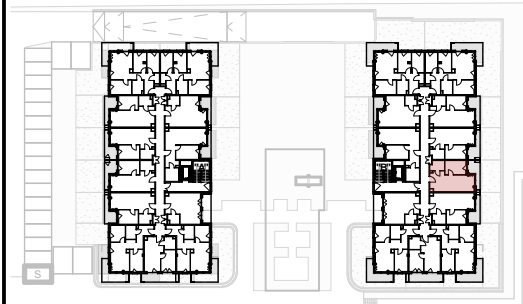
skala 1:60 @ A4

0 1 5M

biuro architektoniczne  
**plewa**  
ul. Niecała 3/8 20 - 080 Lublin

**UWAGA!:**

1. WYMIARY POMIĘSZCZEŃ, LOKALIZACJE PRZYBÓRÓW SANITARNYCH ITP. PODANO ZGODNIE Z PROJEKTEM BUDOWLANYM. MOGĄ WYSTĄPIĆ NIEWIELKIE RÓŻNICE WYMIARÓW I USYTUOWANIA ELEMENTÓW POWSTAŁE W TRAKCIE REALIZACJI PRAC BUDOWLANYCH. PODANE WYMIARY SĄ WYMIARAMI W ŚWIETLE PIONOWYCH PRZEGRÓD (ŚCIAN) W STANIE SUROWYM.  
2. POWIERZCHNIA UŻYTKOWA LOKALU JEST OKREŚLONA NA PODSTAWIE ROZPORZĄDZENIA MINISTRA ROZWOJU Z DN. 11.09.2020 R. W SPRAWIE SZCZEGÓŁOWEGO ZAKRESU I FORMY PROJEKTU BUDOWLANEGO (DZ. U. Z 2020 R. ROZ. 1609), ZGODNIE Z ZASADAMI ZAWARTYMI W POLSKIEJ NORMIE PN-ISO 9836:1997



RWP Inwestycje Sp. z o.o.  
ul. Staszica 5  
20-081 Lublin  
www.rwpcapitalgroup.pl

biuro@apartamentypolygonowa.pl

RWP

663 689 911, 81 532 19 66