

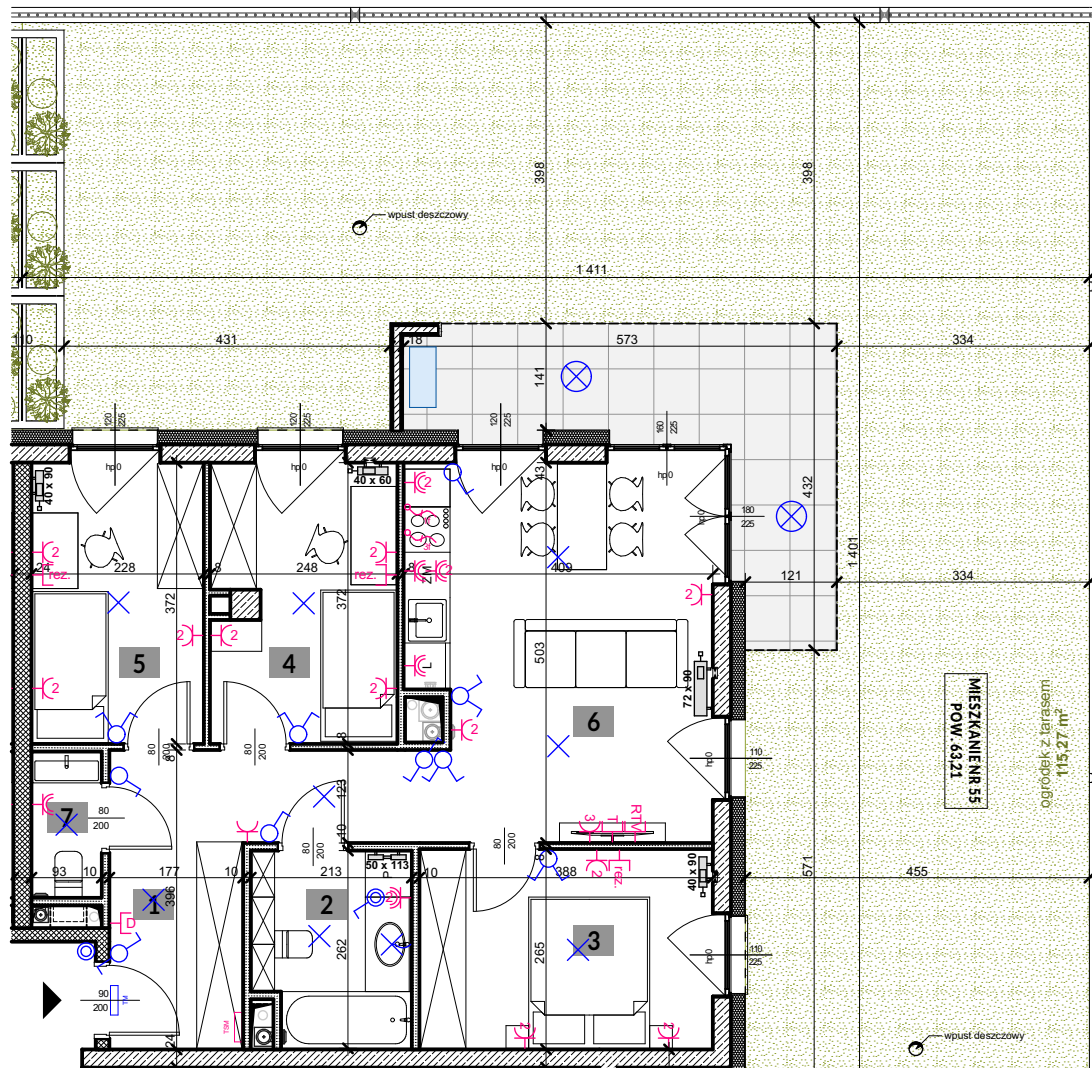


APARTAMENTY  
POLIGONOWA

1. PRZEDPOKÓJ	10,16 m <sup>2</sup>
2. ŁAZIENKA	5,16 m <sup>2</sup>
3. POKÓJ 1	10,09 m <sup>2</sup>
4. POKÓJ 2	8,75 m <sup>2</sup>
5. POKÓJ 3	8,30 m <sup>2</sup>
6. POKÓJ Z ANEKSEM	19,04 m <sup>2</sup>
7. WC	1,71 m <sup>2</sup>
	<b>63,21 m<sup>2</sup></b>

+ OGRÓDEK Z TARASEM 115,27 m<sup>2</sup>

KLATKA: "B"  
MIESZKANIE NR: M 55  
PIĘTRO: PARTER  
POWIERZCHNIA: 63,21 M<sup>2</sup>  
TYP MIESZKANIA: 4 POKOJE + AK



MIESZKANIE NR 55  
Pow. 63,21  
ogródek z tarasem  
115,27 m<sup>2</sup>

- |   |                                       |  |
|---|---------------------------------------|--|
| - ROZDZIELNICA TELETECHNICZNA TSM               | - OPRAWA OŚWIETLENIOWA ELEWACYJNA     | - WYPUST KABLOWY 3-FAZOWY                |
| - ROZDZIELNICA ELEKTRYCZNA TM                   | - PRZYCIŚK DZWONKOWY                  | - WYPUST DOMOFONU                        |
| - ŁĄCZNIK INSTALACYJNY 1-BIEGUNOWY IP20 / IP44  | - GNIAZDO WTYKOWE POJEDYNCZE          | - GNIAZDO RTV/SAT                        |
| - ŁĄCZNIK INSTALACYJNY 1-BIEGUNOWY SCHODOWY     | - GNIAZDO WTYKOWE PODWÓJNE / POTRÓJNE | - GNIAZDO TELEKOMUNIKACYJNE              |
| - ŁĄCZNIK INSTALACYJNY 1-BIEGUNOWY ŚWIECZNIKOWY | - GNIAZDO WTYKOWE POJEDYNCZE IP44     | - GNIAZDA W PUSZCE PODŁOGOWEJ            |
| - WYPUST OŚWIETLENIOWY SUFITOWY / ŚCIENNY       | - GNIAZDO WTYKOWE PODWÓJNE IP44       | - REZERWA DLA GNIAZD TELEKOMUNIKACYJNYCH |
|   | - WYPUST KABLOWY 1-FAZOWY             | - GRZEJNIK C.O. STANDARDOWY              |

- |                            |  |
|----------------------------|--|
| - GRZEJNIK C.O. DRABINKOWY | - WYZNACZONE MIEJSCE DLA EW. MONTAŻU KLIMATYZATORA (W ZAKRESIE WŁAŚCICIELA LOKALU) |
| - TARAS                    | - DONICE PREFABRYKOWANE (NASADZENIA WG.WŁAŚCICIELA LOKALU)                         |

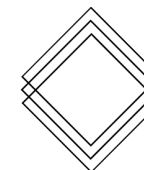
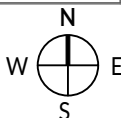
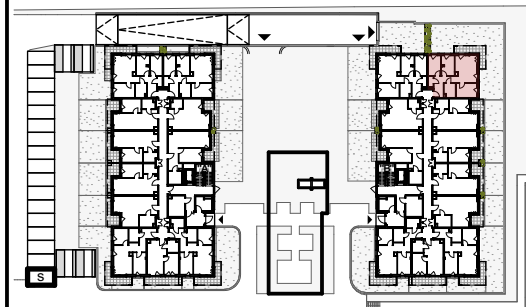
skala 1:100 @ A4

0 1 5M

biuro architektoniczne  
**plewa**  
ul. Niecała 3/8 20 - 080 Lublin

**UWAGA!:**

- WYMIARY POMIĘSZCZEŃ, LOKALIZACJE PRZYBÓRÓW SANITARNYCH ITP. PODANO ZGODNIE Z PROJEKTEM BUDOWLANYM. MOGĄ WYSTĄPIĆ NIEWIELKIE RÓŻNICE WYMIARÓW I USYTUOWANIA ELEMENTÓW POWSTAŁE W TRAKCIE REALIZACJI PRAC BUDOWLANYCH. PODANE WYMIARY SĄ WYMIARAMI W ŚWIETLE PIONOWYCH PRZEGRÓD (ŚCIAN) W STANIE SUROWYM.
- POWIERZCHNIA UŻYTKOWA LOKALU JEST OKREŚLONA NA PODSTAWIE ROZPORZĄDZENIA MINISTRA ROZWOJU Z DN. 11.09.2020 R. W SPRAWIE SZCZEGÓŁOWEGO ZAKRESU I FORMY PROJEKTU BUDOWLANEGO (DZ. U. Z 2020 R. ROZ. 1609), ZGODNIE Z ZASADAMI ZAWARTYMI W POLSKIEJ NORMIE PN-ISO 9836:1997



RWP Inwestycje Sp. z o.o.  
ul. Staszica 5  
20-081 Lublin  
www.rwpcapitalgroup.pl

biuro@apartamentypolygonowa.pl

RWP

663 689 911, 81 532 19 66