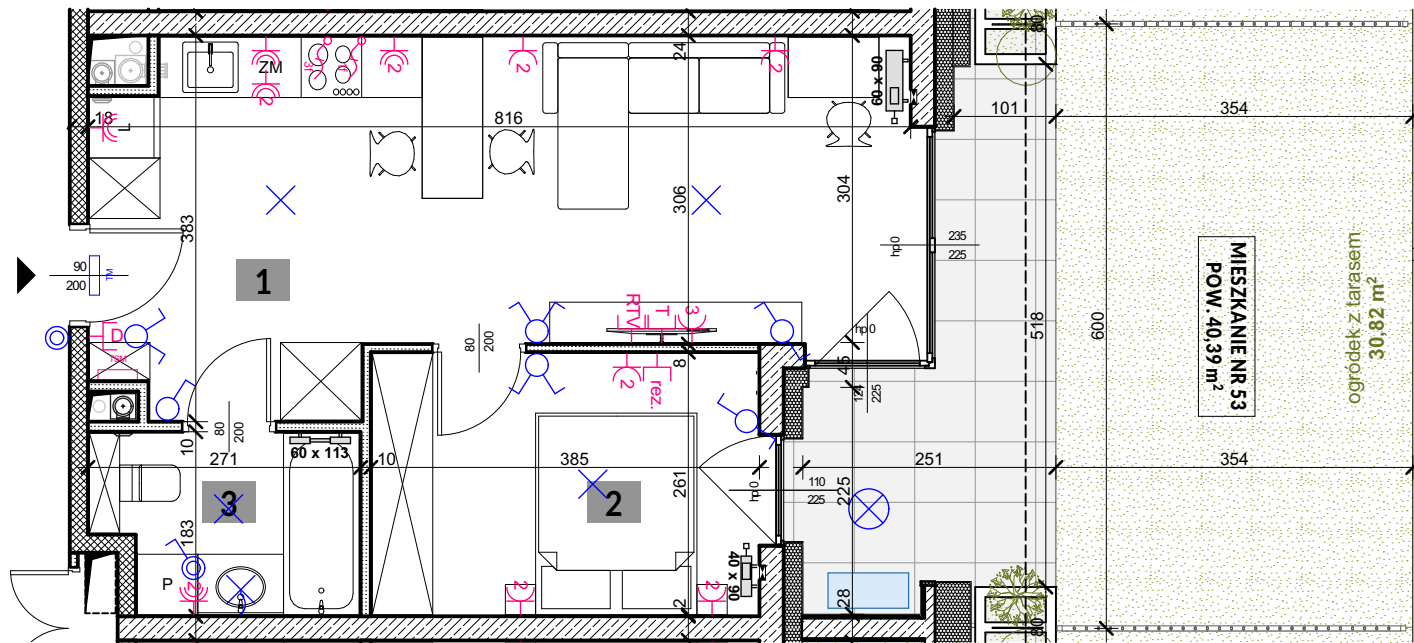




APARTAMENTY
POLIGONOWA

KLATKA:
MIESZKANIE NR:
PIĘTRO:
POWIERZCHNIA:
TYP MIESZKANIA:

"B"
M 53
PARTER
40,39 M²
2 POKOJE + AK



1. POKÓJ Z ANEKSEM	26,05 m ²
2. POKÓJ	9,91 m ²
3. ŁAZIENKA	4,43 m ²
	40,39 m²

+ OGRÓDEK Z TARASEM 30,82 m²

	- ROZDZIELNICA TELETECHNICZNA TSM		- WYPUST KABLOWY 1-FAZOWY
	- ROZDZIELNICA ELEKTRYCZNA TM		- WYPUST KABLOWY 3-FAZOWY
	- ŁĄCZNIK INSTALACYJNY 1-BIEGUNOWY IP20 / IP44		- WYPUST DOMOFONU
	- ŁĄCZNIK INSTALACYJNY 1-BIEGUNOWY SCHODOWY		- GNIAZDO RTV/SAT
	- ŁĄCZNIK INSTALACYJNY 1-BIEGUNOWY ŚWIECZNIKOWY		- GNIAZDO TELEKOMUNIKACYJNE
	- WYPUST OŚWIELENIOWY SUFITOWY / ŚCIENNY		- GNIAZDA W PUSZCIE PODŁOGOWEJ
	- OPRAWA OŚWIELENIOWA ELEWACYJNA		- REZERWA DLA GNIAZD TELEKOMUNIKACYJNYCH
	- PRZYCIŚC DZWONKOWY		- GRZEJNIK C.O. STANDARDOWY
	- GNIAZDO WTYKOWE POJEDYNCZE		- GRZEJNIK C.O. DRABINKOWY
	- GNIAZDO WTYKOWE PODWÓJNE / POTRÓJNE		- WYZNACZONE MIEJSCA DLA EW. MONTAŻU KLIMATYZATORA (W ZAKRESIE WŁAŚCICIELA LOKALU)
	- GNIAZDO WTYKOWE POJEDYNCZE IP44		- TARAS
	- GNIAZDO WTYKOWE PODWÓJNE IP44		- DONICE PREFABRYKOWANE (NASADZENIA WG.WŁAŚCICIELA LOKALU)

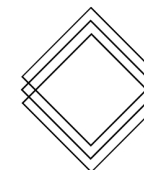
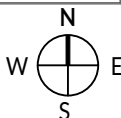
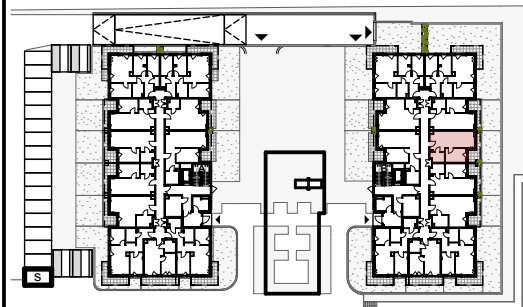
skala 1:75 @ A4



biuro architektoniczne
plewa
ul. Niecała 3/8 20 - 080 Lublin

UWAGA!:

1. WYMIARY POMIESZCZEŃ, LOKALIZACJE PRZYBÓRÓW SANITARNYCH ITP. PODANO ZGODNIE Z PROJEKTEM BUDOWLANYM. MOGĄ WYSTĄPIĆ NIEWIELKIE RÓŻNICE WYMIARÓW I USYTUOWANIA ELEMENTÓW POWSTAŁE W TRAKCIE REALIZACJI PRAC BUDOWLANYCH. PODANE WYMIARY SĄ WYMIARAMI W ŚWIETLE PIONOWYCH PRZEGRÓD (ŚCIAN) W STANIE SUROWYM.
2. POWIERZCHNIA UŻYTKOWA LOKALU JEST OKREŚLONA NA PODSTAWIE ROZPORZĄDZENIA MINISTRA ROZWOJU Z DN. 11.09.2020 R. W SPRAWIE SZCZEGÓŁOWEGO ZAKRESU I FORMY PROJEKTU BUDOWLANEGO (DZ. U. Z 2020 R. ROZ. 1609), ZGODNIE Z ZASADAMI ZAWARTYMI W POLSKIEJ NORMIE PN-ISO 9836:1997



RWP Inwestycje Sp. z o.o.
ul. Staszica 5
20-081 Lublin
www.rwpcapitalgroup.pl

biuro@apartamentypolygonowa.pl

RWP

663 689 911, 81 532 19 66