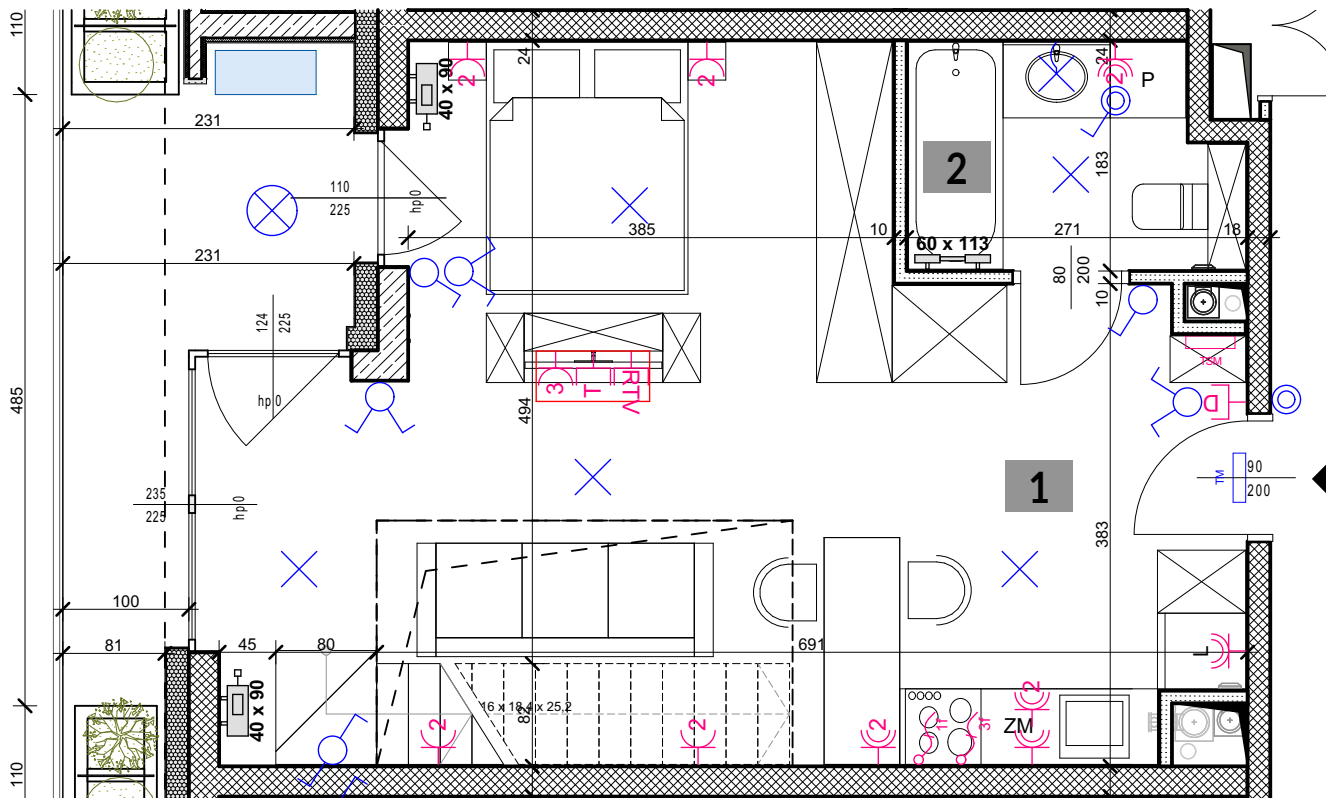




**APARTAMENTY  
POLIGONOWA**

**KLATKA: "A"**  
**MIESZKANIE NR: M 41**  
**PIĘTRO: PIĘTRO III**  
**POWIERZCHNIA: 40,89 M<sup>2</sup>**  
**+ 30,0 M<sup>2</sup>**  
**ŁĄCZNIE: 70,89 M<sup>2</sup>**  
**TYP MIESZKANIA: Z ANTRESOLĄ**



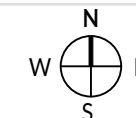
**1. POKÓJ Z ANEKSEM** 36,46 m<sup>2</sup>  
**2. ŁAZIENKA** 4,43 m<sup>2</sup>  
**40,89 m<sup>2</sup>**

**+ BALKON** 8,20 m<sup>2</sup>

**+ ANTRESOLA** 30,0 m<sup>2</sup>

- |  |  |  |  |
|--|--|--|--|
|  | - ROZDZIELNICA TELETECHNICZNA TSM                          |  | - WYPUST KABLOWY 1-FAZOWY  |
|  | - ROZDZIELNICA ELEKTRYCZNA TM                              |  | - WYPUST KABLOWY 3-FAZOWY  |
|  | - ŁĄCZNIK INSTALACYJNY 1-BIEGUNOWY IP20 / IP44             |  | - WYPUST DOMOFONU  |
|  | - ŁĄCZNIK INSTALACYJNY 1-BIEGUNOWY SCHODOWY                |  | - GNIAZDO RTV/SAT  |
|  | - ŁĄCZNIK INSTALACYJNY 1-BIEGUNOWY ŚWIECZNIKOWY            |  | - GNIAZDO TELEKOMUNIKACYJNE  |
|  | - WYPUST OŚWIETLENIOWY SUFITOWY / ŚCIENNY                  |  | - GNIAZDO W PUSZCIE PODŁOGOWEJ   |
|  | - OPRAWA OŚWIETLENIOWA ELEWACYJNA                          |  | - REZERWA DLA GNIAZD TELEKOMUNIKACYJNYCH   |
|  | - PRZYCISK DZWONKOWY                                       |  | - GRZEJNIK C.O. STANDARDOWY  |
|  | - GNIAZDO WTYKOWE POJEDYNCZE                               |  | - GRZEJNIK C.O. DRABINKOWY   |
|  | - GNIAZDO WTYKOWE PODWÓJNE / POTRÓJNE                      |  | - WYZNACZONE MIEJSCE DLA EW. MONTAŻU KLIMATYZATORA (W ZAKRESIE WŁAŚCICIELA LOKALU) |
|  | - GNIAZDO WTYKOWE POJEDYNCZE IP44                          |  |  |
|  | - GNIAZDO WTYKOWE PODWÓJNE IP44                            |  |  |
|  | - DONICE PREFABRYKOWANE (NASADZENIA WG.WŁAŚCICIELA LOKALU) |  |  |

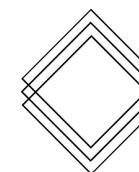
skala 1:60 @ A4



biuro architektoniczne  
**plewa**  
 ul. Niecała 3/8 20 - 080 Lublin

**UWAGA!:**

1. WYMIARY POMIĘSZCZEŃ, LOKALIZACJE PRZYBÓRÓW SANITARNYCH ITP. PODANO ZGODNIE Z PROJEKTEM BUDOWLANYM. MOGĄ WYSTĄPIĆ NIEWIELKIE RÓŻNICE WYMIARÓW I USYTUOWANIA ELEMENTÓW POWSTAŁE W TRAKCIE REALIZACJI PRAC BUDOWLANYCH. PODANE WYMIARY SĄ WYMIARAMI W ŚWIETLE PIONOWYCH PRZEGRÓD (ŚCIAN) W STANIE SUROWYM.  
 2. POWIERZCHNIA UŻYTKOWA LOKALU JEST OKREŚLONA NA PODSTAWIE ROZPORZĄDZENIA MINISTRA ROZWOJU Z DN. 11.09.2020 R. W SPRAWIE SZCZEGÓŁOWEGO ZAKRESU I FORMY PROJEKTU BUDOWLANEGO (DZ. U. Z 2020 R. ROZ. 1609), ZGODNIE Z ZASADAMI ZAWARTYMI W POLSKIEJ NORMIE PN-ISO 9836:1997



RWP

RWP Inwestycje Sp.z o.o.  
 ul. Staszica 5  
 20-081 Lublin  
 www.rwpcapitalgroup.pl

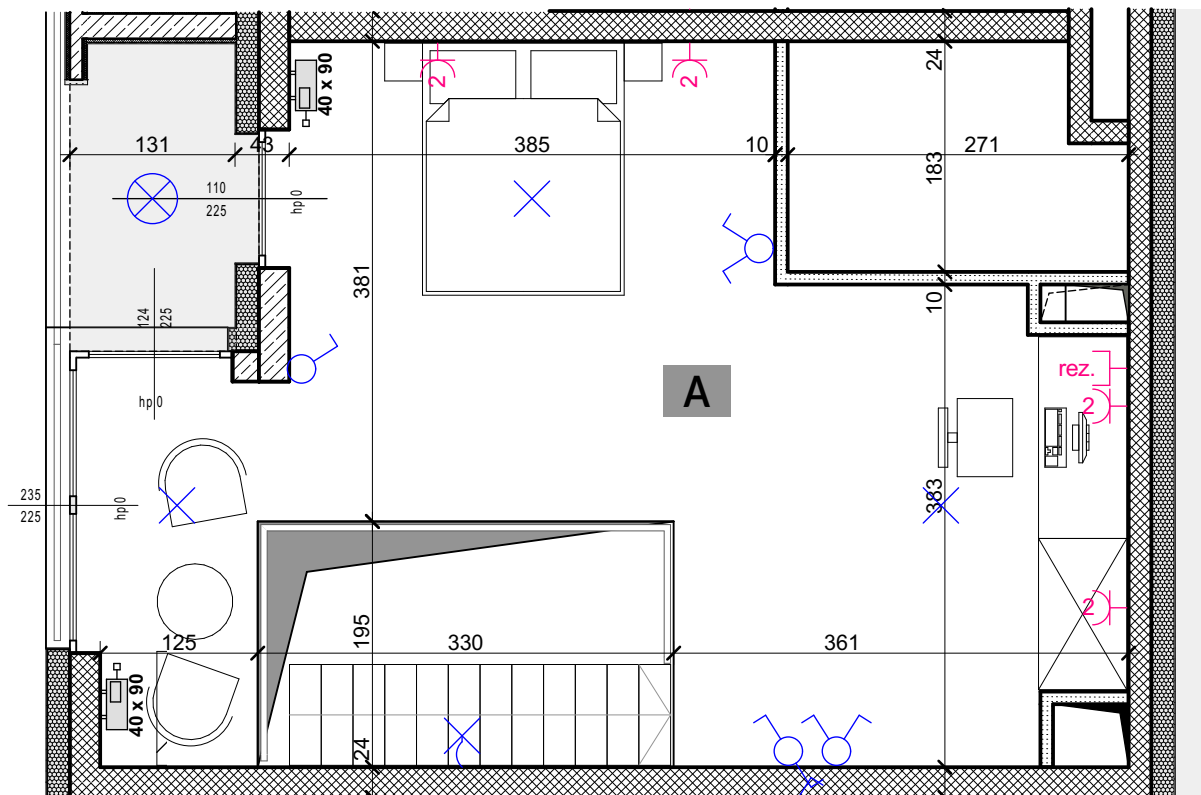
biuro@apartamentypolygonowa.pl  
 663 689 911, 81 532 19 66



**APARTAMENTY  
POLIGONOWA**

KLATKA: "A"  
MIESZKANIE NR: M 41  
PIĘTRO: ANTRESOLA  
POWIERZCHNIA: 40,89 M<sup>2</sup>  
+ 30,0 M<sup>2</sup>  
**ŁĄCZNIE: 70,89 M<sup>2</sup>**

TYP MIESZKANIA: Z ANTRESOLĄ

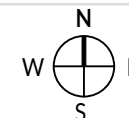


**1. ANTRESOLA**

**30,0 m<sup>2</sup>**

- |  |   |  |   |
|--|---|--|---|
|  | - ROZDZIELNICA TELETECHNICZNA TSM               |  | - WYPUST KABLOWY 1-FAZOWY   |
|  | - ROZDZIELNICA ELEKTRYCZNA TM                   |  | - WYPUST KABLOWY 3-FAZOWY   |
|  | - ŁĄCZNIK INSTALACYJNY 1-BIEGUNOWY IP20 / IP44  |  | - WYPUST DOMOFONU   |
|  | - ŁĄCZNIK INSTALACYJNY 1-BIEGUNOWY SCHODOWY     |  | - GNIAZDO RTV/SAT   |
|  | - ŁĄCZNIK INSTALACYJNY 1-BIEGUNOWY ŚWIECZNIKOWY |  | - GNIAZDO TELEKOMUNIKACYJNE   |
|  | - WYPUST OŚWIELENIOWY SUFITOWY / ŚCIENNY        |  | - GNIAZDA W PUSZCIE PODŁOGOWEJ  |
|  | - OPRAWA OŚWIELENIOWA ELEWACYJNA                |  | - REZERWA DLA GNIAZD TELEKOMUNIKACYJNYCH  |
|  | - PRZYCIŚK DZWONKOWY                            |  | - GRZEJNIK C.O. STANDARDOWY   |
|  | - GNIAZDO WTYKOWE POJEDYNCZE                    |  | - GRZEJNIK C.O. DRABINKOWY  |
|  | - GNIAZDO WTYKOWE PODWÓJNE / POTRÓJNE           |  | - WYZNACZONE MIEJSCE DLA EW. MONTAŻU KLIMATYZATORA<br>(W ZAKRESIE WŁAŚCICIELA LOKALU) |
|  | - GNIAZDO WTYKOWE POJEDYNCZE IP44               |  |   |
|  | - GNIAZDO WTYKOWE PODWÓJNE IP44                 |  |   |

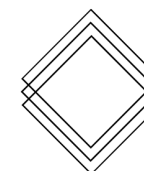
skala 1:60 @ A4



biuro architektoniczne  
**plewa**  
ul. Niecała 3/8 20 - 080 Lublin

**UWAGA!:**

1. WYMIARY POMIĘSZCZEŃ, LOKALIZACJE PRZYBÓRÓW SANITARNYCH ITP. PODANO ZGODNIE Z PROJEKTEM BUDOWLANYM. MOGĄ WYSTĄPIĆ NIEWIELKIE RÓŻNICE WYMIARÓW I USYTUOWANIA ELEMENTÓW POWSTAŁE W TRAKCIE REALIZACJI PRAC BUDOWLANYCH. PODANE WYMIARY SĄ WYMIARAMI W ŚWIETLE PIONOWYCH PRZEGRÓD (ŚCIAN) W STANIE SUROWYM.  
2. POWIERZCHNIA UŻYTKOWA LOKALU JEST OKREŚLONA NA PODSTAWIE ROZPORZĄDZENIA MINISTRA ROZWOJU Z DN. 11.09.2020 R. W SPRAWIE SZCZEGÓŁOWEGO ZAKRESU I FORMY PROJEKTU BUDOWLANEGO (DZ. U. Z 2020 R. ROZ. 1609), ZGODNIE Z ZASADAMI ZAWARTYMI W POLSKIEJ NORMIE PN-ISO 9836:1997



**RWP Inwestycje Sp. z o.o.**  
ul. Staszica 5  
20-081 Lublin  
www.rwpcapitalgroup.pl

biuro@apartamentypolygonowa.pl

RWP

663 689 911, 81 532 19 66