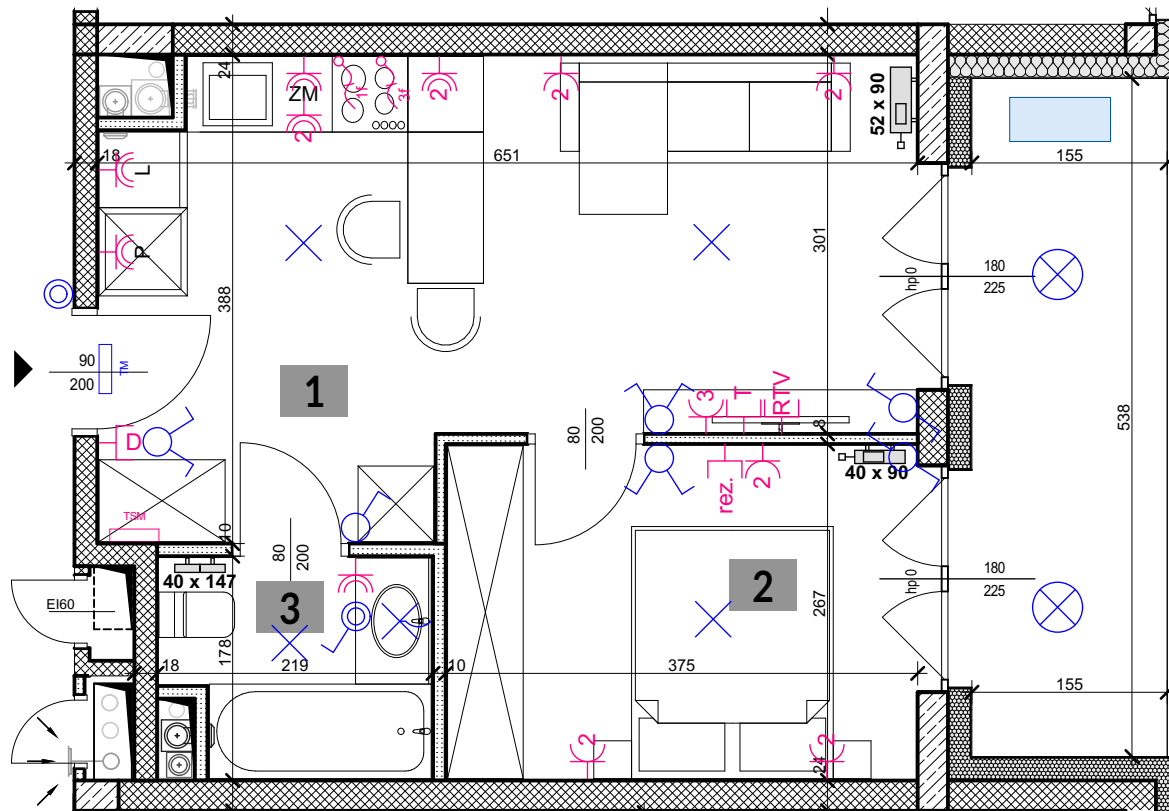




APARTAMENTY
POLIGONOWA

KLATKA: "A"
MIESZKANIE NR: M 24
PIĘTRO: PIĘTRO II
POWIERZCHNIA: 34,49 M²
TYP MIESZKANIA: 2 POKOJE+ AK



| | |
|--------------------|----------------------------|
| 1. POKÓJ Z ANEKSEM | 21,20 m ² |
| 2. POKÓJ | 9,81 m ² |
| 3. ŁAZIENKA | 3,48 m ² |
| | 34,49 m² |
| + BALKON | 8,34 m ² |

| | | | |
|--|---|--|--|
| | - ROZDZIELNICA TELETECHNICZNA TSM | | - WYPUST KABLOWY 1-FAZOWY |
| | - ROZDZIELNICA ELEKTRYCZNA TM | | - WYPUST KABLOWY 3-FAZOWY |
| | - ŁĄCZNIK INSTALACYJNY 1-BIEGUNOWY IP20 / IP44 | | - WYPUST DOMOFONU |
| | - ŁĄCZNIK INSTALACYJNY 1-BIEGUNOWY SCHODOWY | | - GNIAZDO RTV/SAT |
| | - ŁĄCZNIK INSTALACYJNY 1-BIEGUNOWY ŚWIECZNIKOWY | | - GNIAZDO TELEKOMUNIKACYJNE |
| | - WYPUST OŚWIETLENIOWY SUFITOWY / ŚCIENNY | | - GNIAZDA W PUSZCIE PODŁOGOWEJ |
| | - OPRAWA OŚWIETLENIOWA ELEWACYJNA | | - REZERWA DLA GNIAZD TELEKOMUNIKACYJNYCH |
| | - PRZYCIŚC DZWONKOWY | | - GRZEJNIK C.O. STANDARDOWY |
| | - GNIAZDO WTYKOWE POJEDYNCZE | | - GRZEJNIK C.O. DRABINKOWY |
| | - GNIAZDO WTYKOWE PODWÓJNE / POTRÓJNE | | - WYZNACZONE MIEJSCE DLA EW. MONTAŻU KLIMATYZATORA (W ZAKRESIE WŁAŚCICIELA LOKALU) |
| | - GNIAZDO WTYKOWE POJEDYNCZE IP44 | | |
| | - GNIAZDO WTYKOWE PODWÓJNE IP44 | | |

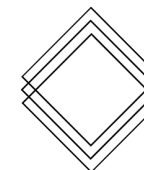
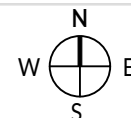
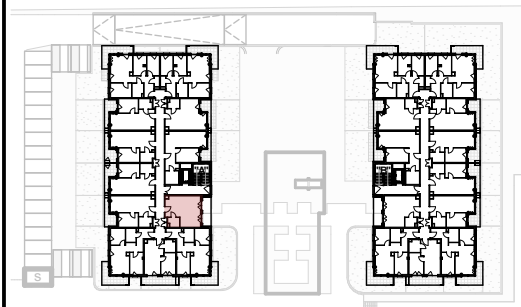
skala 1:60 @ A4

0 1 5M

biuro architektoniczne
plewa
ul. Niecała 3/8 20 - 080 Lublin

UWAGA!

1. WYMIARY POMIESZCZEŃ, LOKALIZACJE PRZYBÓRÓW SANITARNYCH ITP. PODANO ZGODNIE Z PROJEKTEM BUDOWLANYM. MOGĄ WYSTĄPIĆ NIEWIELKIE RÓŻNICE WYMIARÓW I USYTUOWANIA ELEMENTÓW POWSTAŁE W TRAKCIE REALIZACJI PRAC BUDOWLANYCH. PODANE WYMIARY SĄ WYMIARAMI W ŚWIETLE PIONOWYCH PRZEGRÓD (ŚCIAN) W STANIE SUROWYM.
2. POWIERZCHNIA UŻYTKOWA LOKALU JEST OKREŚLONA NA PODSTAWIE ROZPORZĄDZENIA MINISTRA ROZWOJU Z DN. 11.09.2020 R. W SPRAWIE SZCZEGÓŁOWEGO ZAKRESU I FORMY PROJEKTU BUDOWLANEGO (DZ. U. Z 2020 R. ROZ. 1609), ZGODNIE Z ZASADAMI ZAWARTYMI W POLSKIEJ NORMIE PN-ISO 9836:1997



RWP Inwestycje Sp. z o.o.
ul. Staszica 5
20-081 Lublin
www.rwpcapitalgroup.pl

biuro@apartamentypolygonowa.pl

RWP

663 689 911, 81 532 19 66