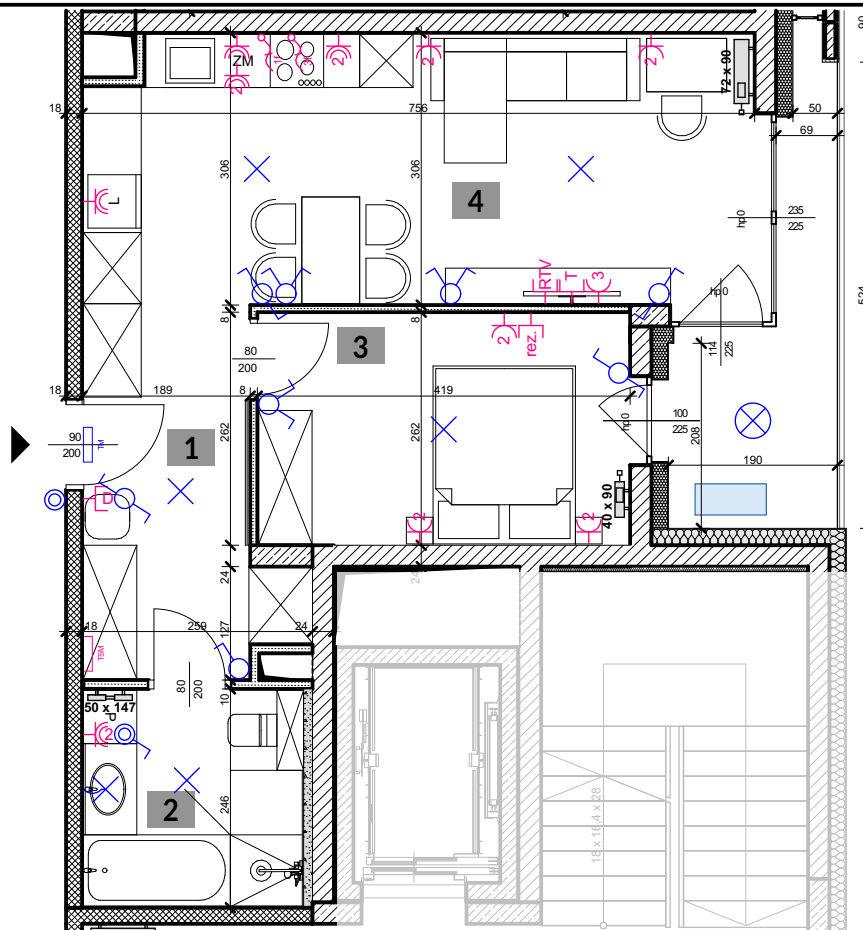




APARTAMENTY  
POLIGONOWA

KLATKA: "A"  
MIESZKANIE NR: M 23  
PIĘTRO: PIĘTRO I  
POWIERZCHNIA: 47,57 M<sup>2</sup>  
TYP MIESZKANIA: 2 POKOJE+ AK



1. PRZEDPOKÓJ	8,43 m <sup>2</sup>
2. ŁAZIENKA	5,97 m <sup>2</sup>
3. POKÓJ	10,77 m <sup>2</sup>
4. POKÓJ Z ANEKSEM	22,4 m <sup>2</sup>
	<b>47,57 m<sup>2</sup></b>

+ BALKON 5,69 m<sup>2</sup>

	- ROZDZIELNICA TELETECHNICZNA TSM		- WYPUST KABLOWY 1-FAZOWY
	- ROZDZIELNICA ELEKTRYCZNA TM		- WYPUST KABLOWY 3-FAZOWY
	- ŁĄCZNIK INSTALACYJNY 1-BIEGUNOWY IP20 / IP44		- WYPUST DOMOFONU
	- ŁĄCZNIK INSTALACYJNY 1-BIEGUNOWY SCHODOWY		- GNIAZDO RTV/SAT
	- ŁĄCZNIK INSTALACYJNY 1-BIEGUNOWY ŚWIECZNIKOWY		- GNIAZDO TELEKOMUNIKACYJNE
	- WYPUST OŚWIETLIENIOWY SUFITOWY / ŚCIENNY		- GNIAZDA W PUSZCZE PODŁOGOWEJ
	- OPRAWA OŚWIETLIENIOWA ELEWACYJNA		- REZERWA DLA GNIAZD TELEKOMUNIKACYJNYCH
	- PRZYCISK DZWONKOWY		- GRZEJNIK C.O. STANDARDOWY
	- GNIAZDO WTYKOWE POJEDYNCZE		- GRZEJNIK C.O. DRABINKOWY
	- GNIAZDO WTYKOWE PODWÓJNE / POTRÓJNE		- WYZNACZONE MIEJSCA DLA EW. MONTAŻU KLIMATYZATORA (W ZAKRESIE WŁAŚCICIELA LOKALU)
	- GNIAZDO WTYKOWE POJEDYNCZE IP44		
	- GNIAZDO WTYKOWE PODWÓJNE IP44		

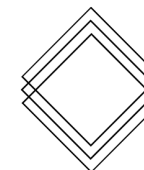
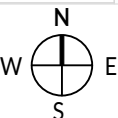
skala 1:85 @ A4

0 1 5M

biuro architektoniczne  
**plewa**  
ul. Niecała 3/8 20 - 080 Lublin

**UWAGA!:**

1. WYMIARY POMIESZCZEŃ, LOKALIZACJE PRZYBÓRÓW SANITARNYCH ITP. PODANO ZGODNIE Z PROJEKTEM BUDOWLANYM. MOGĄ WYSTĄPIĆ NIEWIELKIE RÓŻNICE WYMIARÓW I USYTUOWANIA ELEMENTÓW POWSTAŁE W TRAKCIE REALIZACJI PRAC BUDOWLANYCH, PODANE WYMIARY SĄ WYMIARAMI W ŚWIETLE PIONOWYCH PRZEGRÓD (ŚCIAN) W STANIE SUROWYM.  
2. POWIERZCHNIA UŻYTKOWA LOKALU JEST OKREŚLONA NA PODSTAWIE ROZPORZĄDZENIA MINISTRA ROZWOJU Z DN. 11.09.2020 R. W SPRAWIE SZCZEGÓŁOWEGO ZAKRESU I FORMY PROJEKTU BUDOWLANEGO (DZ. U. Z 2020 R. ROZ. 1609), ZGODNIE Z ZASADAMI ZAWARTYMI W POLSKIEJ NORMIE PN-ISO 9836:1997



RWP Inwestycje Sp. z o.o.  
ul. Staszica 5  
20-081 Lublin  
www.rwpcapitalgroup.pl

biuro@apartamentypolygonowa.pl

RWP

663 689 911, 81 532 19 66