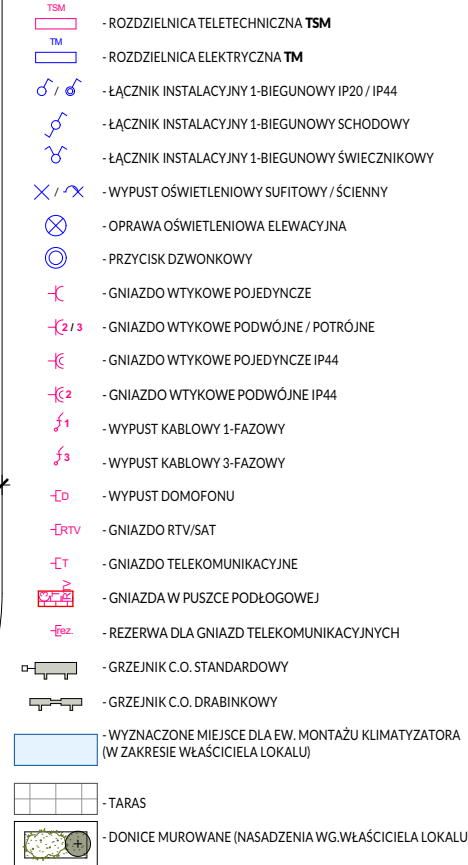
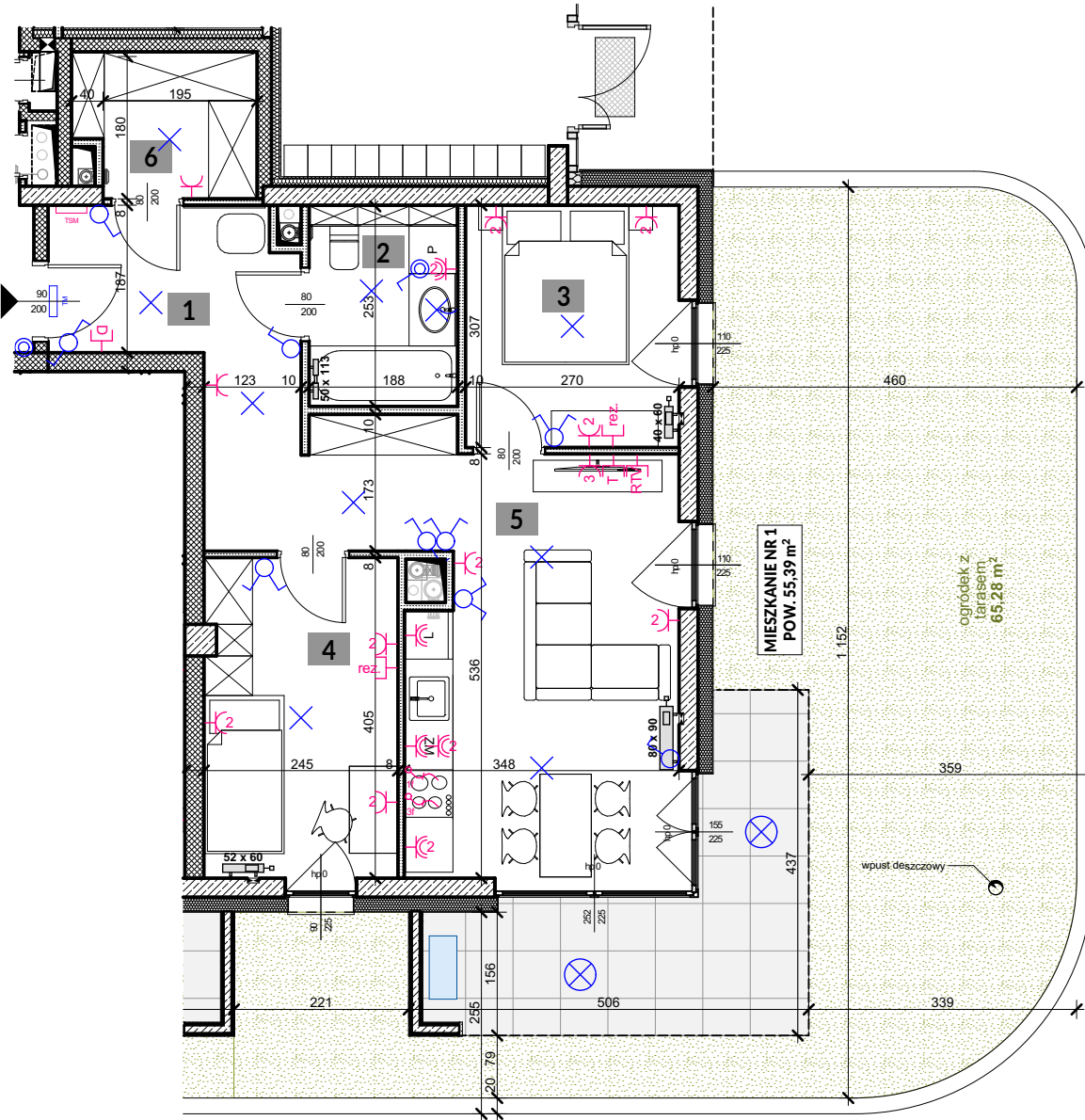


1. PRZEDPOKÓJ	11,89 m ²
2. ŁAZIENKA	4,65 m ²
3. POKÓJ 1	8,10 m ²
4. POKÓJ 2	9,69 m ²
5. POKÓJ Z ANEKSEM	17,12 m ²
6. GARDEROBA	3,94 m ²
55,39 m²	

+ OGRÓDEK Z TARASEM 65,28 m²

KLATKA: "A"
MIESZKANIE NR: M 1
PIĘTRO: PARTER
POWIERZCHNIA: 55,39 M²
TYP MIESZKANIA: 3 POKOJE + AK



skala 1:90 @ A4



UWAGA!:

1. WYMIARY POMIĘSZCZEŃ, LOKALIZACJE PRZYBÓRÓW SANITARNYCH ITP. PODANO ZGODNIE Z PROJEKTEM BUDOWLANYM. MOGĄ WYSTĄPIĆ NIEWIELKIE RÓŻNICE WYMIARÓW I USYTUOWANIA ELEMENTÓW POWSTAŁE W TRAKCIE REALIZACJI PRAC BUDOWLANYCH. PODANE WYMIARY SĄ WYMIARAMI W ŚWIETLE PIONOWYCH PRZEGRÓD (ŚCIAN) W STANIE SUROWYM.
 2. POWIERZCHNIA UŻYTKOWA LOKALU JEST OKREŚLONA NA PODSTAWIE ROZPORZĄDZENIA MINISTRA ROZWOJU Z DN. 11.09.2020 R. W SPRAWIE SZCZEGÓŁOWEGO ZAKRESU I FORMY PROJEKTU BUDOWLANEGO (DZ. U. Z 2020 R. ROZ. 1609), ZGODNIE Z ZASADAMI ZAWARTYMI W POLSKIEJ NORMIE PN-ISO 9836:1997

